

各位

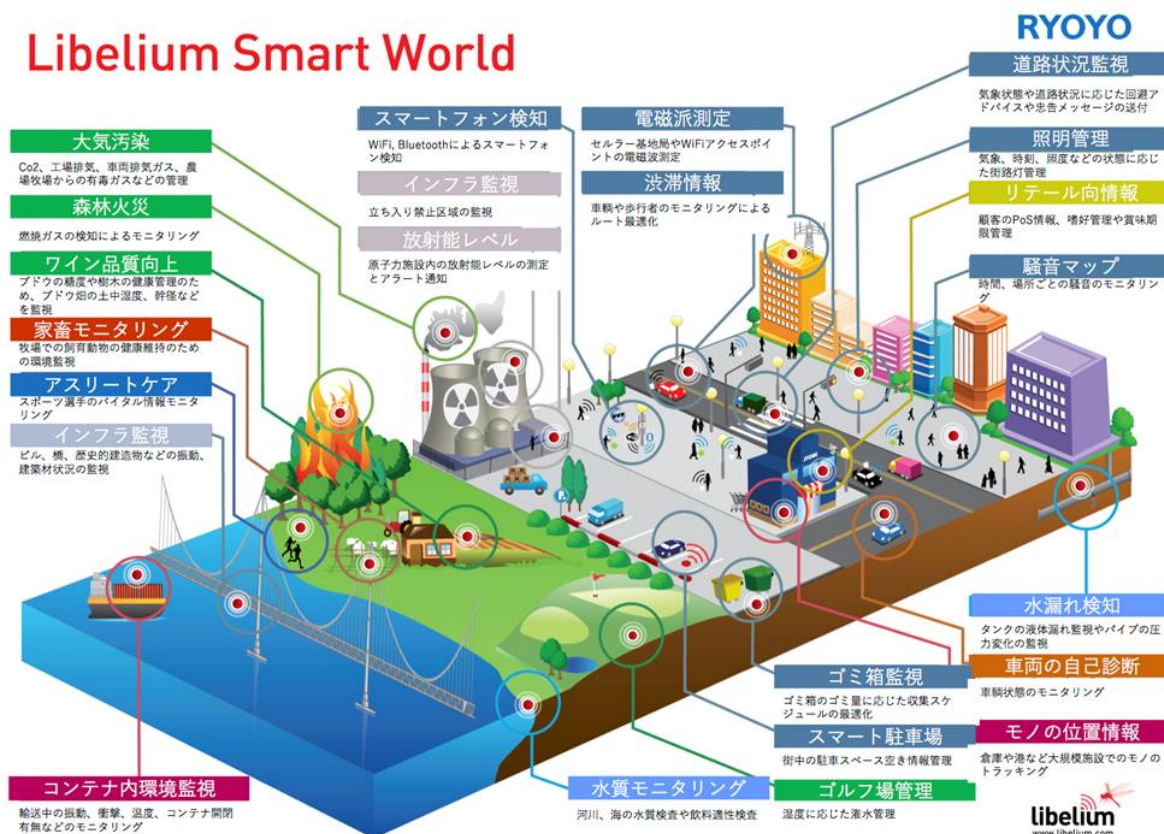
菱洋エレクトロ株式会社

菱洋エレクトロがスペインのリベリウムと提携 ～屋外利用に適した環境センシング技術で農業や工業のスマート化を推進～

菱洋エレクトロ株式会社(本社:東京都中央区、代表取締役社長:大内 孝好、以下「当社」)は、Libelium Comunicaciones Distribuidas S.L.(本社:スペイン、CEO:Alicia Asín、以下「リベリウム社」)と提携し、様々な環境データを取得・活用できるソリューションの提供を開始いたします。

2006年の設立以来、75を超える国への製品出荷実績を誇るリベリウム社の環境センサーは、温度や湿度、CO2濃度など120種類以上の環境データを取得できる機能に加え、屋外利用に適した堅牢性と、太陽光を利用した自立発電機能を備えているという特徴から、農地や工場、都市のスマート化プロジェクトを多数支援してきました。

<環境データの活用イメージ>



■ リベリウム社のセンサーで取得可能な環境データ（例）

温度、湿度、照度、超音波、ノイズ、線形変異、放射線、気圧、土中温度、土中湿度、葉面湿度、風向、風圧、雨量、CO、CO2、O2、O3、NO、NO2、CO2、H2S

この度の提携により当社は、保有する屋外無線 LAN、ゲートウェイ、クラウド環境、可視化ソフト等との組み合わせによる「センシングからデータ可視化まで」の一貫したソリューション提供を実現いたします。すでに多くの産業分野へ販路を開拓している強みを生かし、工場のスマート化や生産現場の環境監視（粉塵、CO2 等の監視）による労働環境改善への活用を想定しているほか、欧州で多数の実績がある農業のスマート化やスマートシテイプロジェクトへの活用を推進する計画です。この提携に関連する事業について、3 年後に約 30 億円のビジネス規模を見込んでいます。

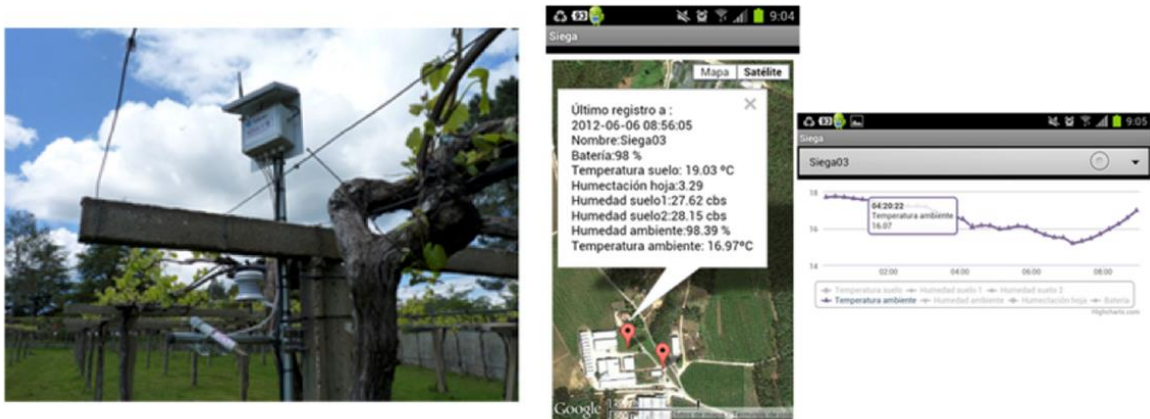
<環境データの活用イメージ>



◇ リベリウム社のセンサーを活用したプロジェクト実績 ① ～「スマート・アグリカルチャー」プロジェクト～

- ・場 所 : スペイン ポンテヴェッラ
- ・概 要 : ブドウ畑の状況をリアルタイムでモニタリングすることによって、日単位で 3 種類の疫病発生予測を立て、疫病による被害を最小限に食い止めた。
- ・取得した環境データ : 温度、湿度、気圧、風速、風向き、紫外線量、日射量、土中温湿度、葉面湿度 他

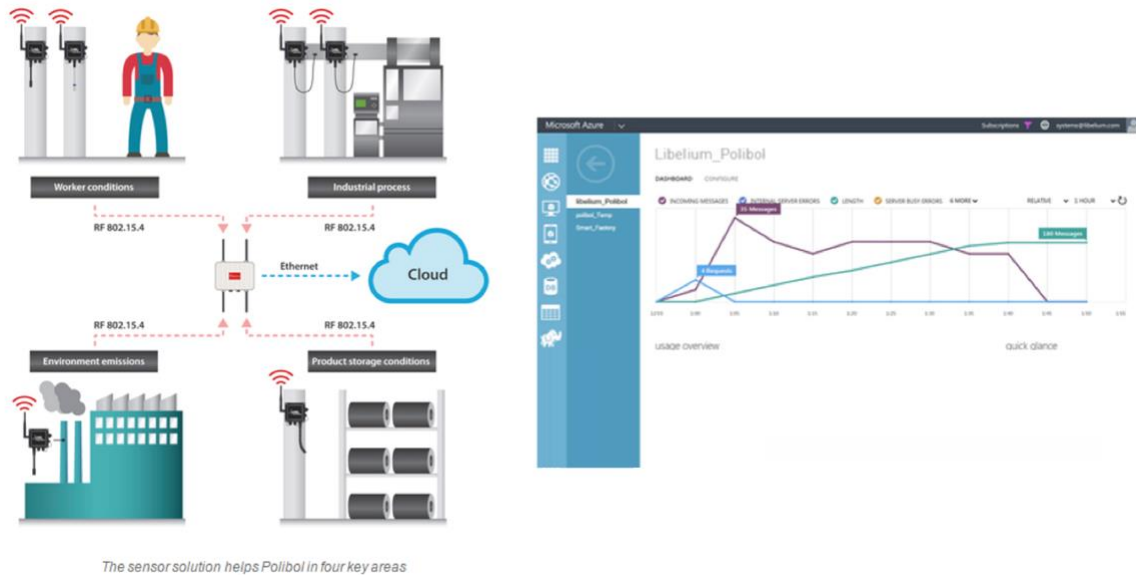
<設置イメージおよび環境データ可視化画面イメージ>



◇ リベリウム社のセンサーを活用したプロジェクト実績 ② ～「スマート・ファクトリー」プロジェクト～

- ・場 所 : スペイン ザラゴザ
- ・概 要 : 食品や日用品向けのパッケージメーカー工場に置いて、工場内の各種データを管理。輸出先国の基準に合わせた法令遵守が必要なため、工場内環境監視にも活用。
- ・取得した環境データ : 温度、(製造工程の)パイプ内温度、湿度、照度、揮発性有機化合物の監視 他

<設置イメージおよび環境データ可視化画面イメージ>



【菱洋エレクトロ株式会社について】

半導体/デバイス事業と ICT/ソリューション事業を手掛けるエレクトロニクス商社として、両事業を展開する強みを生かした IoT ビジネスに注力しています。半導体デバイスレベルからネットワーク、クラウド/サーバー、運用・保守レベルまでトータルにサポートできるサービス型ビジネスモデルを構築し、幅広い産業分野の企業に対して IoT 導入によるビジネス変革をサポートしています。

【製品に関するお問い合わせ先】

菱洋エレクトロ株式会社
IoT 営業本部 IoT 推進部
TEL : 03-3546-6180
E-mail : libelium_info@ryoyo.co.jp

【リリースに関するお問い合わせ先】

菱洋エレクトロ株式会社
経営戦略室 経営企画部
TEL : 03-3546-5088
E-mail : irmanager@ryoyo.co.jp